

JENITH-SL

EEN (Endoscopic Epidural Neuroplasty), 내시경경막외강신경성형술

EEN 이란?

C-arm 장치와 특수내시경카메라를 이용하여 경막외강을 직접 보면서 원인을 찾아 치료하는 치료방법

외관



Catheter	Overall Length	Cather Length	Cather O.D	Cather I.D
	485 mm	300 mm	2.3 mm	1.3 mm

특수내시경카테터의 보험코드

BJ4801LK

행위 비급여 코드

SZ631

시술방법

Phase 1

환자상태 체크

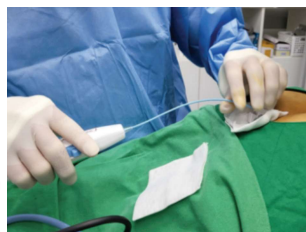
시술준비



Phase 2

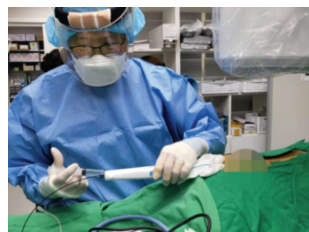
국소마취

내시경카테터
삽입



Phase 3

영상장치와
특수내시경으로
관찰



Phase 4

염증 유착부위
제거 및
약물투여

